



1. Овај саобраћајни знак означава:
- а) насељено место
 - б) спортски објекат
 - ц) зону успореног саобраћаја **4**

2. Дете са навршених 9 година живота самостално може управљати бициклом у саобраћају:
- а) само на јавном путу
 - б) само у насељеном месту
 - ц) изузетно у пешачкој зони, зони успореног саобраћаја, зони “30”, зони школе и некатегорисаном путу **4**



3. У ситуацији на слици возач бицикла се креће путем:
- а) прописно
 - б) прописно, само ако се креће уз десну ивицу коловоза
 - ц) непрописно **3**

4. Бицикличком стазом смеју да се крећу:
- а) само бицикли
 - б) само бицикли и мопеди
 - ц) бицикли, мопеди и лаки трицикли **3**



5. Првенство пролаза у ситуацији на слици има:
- а) трамвај
 - б) бицикл
 - ц) по договору **4**

6. У ситуацији на истој слици првенство пролаза је регулисано:
- а) правилима саобраћаја
 - б) светлосним саобраћајним знаковима
 - ц) саобраћајним знаковима **4**

7. Мопедом у саобраћају на јавном путу сме управљати лице које има возачку дозволу АМ категорије и које је навршило :
- а) 14 година живота
 - б) 15 година живота
 - ц) 16 година живота **3**



**VAŠA
VERNA
SENKA**



8. У моторном возилу, на предњем седишту, када је ставило сигурносни појас:
- a) сме се превозити дете млађе од 12 година
 - б) сме се превозити лице које је под утицајем алкохола
 - ц) не сме превозити ни дете млађе од 12 година ни лице под утицајем алкохола 2



9. Према ситуацији на слици, право да пређе преко раскрснице има:
- a) црвени путнички аутомобил
 - б) зелени путнички аутомобил
 - ц) ни једно возило 3

10. Када знаци које даје полицајац који регулише саобраћај, одступају од светлосног саобраћајног знака, возачи су дужни да поступају по:
- a) светлосном саобраћајном знаку
 - б) саобраћајном знаку
 - ц) по знацима које даје полицајац 3



11. Црвени путнички аутомобил у ситуацији на слици врши претицање аутобуса:
- a) прописно, јер му није забрањено ознакама на коловозу
 - б) прописно, са укљученим показивачем правца
 - ц) непрописно, јер тиме угрожава безбедност саобраћаја из супротног смера 3

12. Саобраћајни знак “престанак забране претицања” за теретна возила на истој слици, односи се:
- a) само на возила која се крећу коловозном траком којом се креће плави путнички аутомобил
 - б) само за возила која се крећу коловозном траком из супротног смера
 - ц) на сва возила која се крећу и једном и другом коловозном траком 2



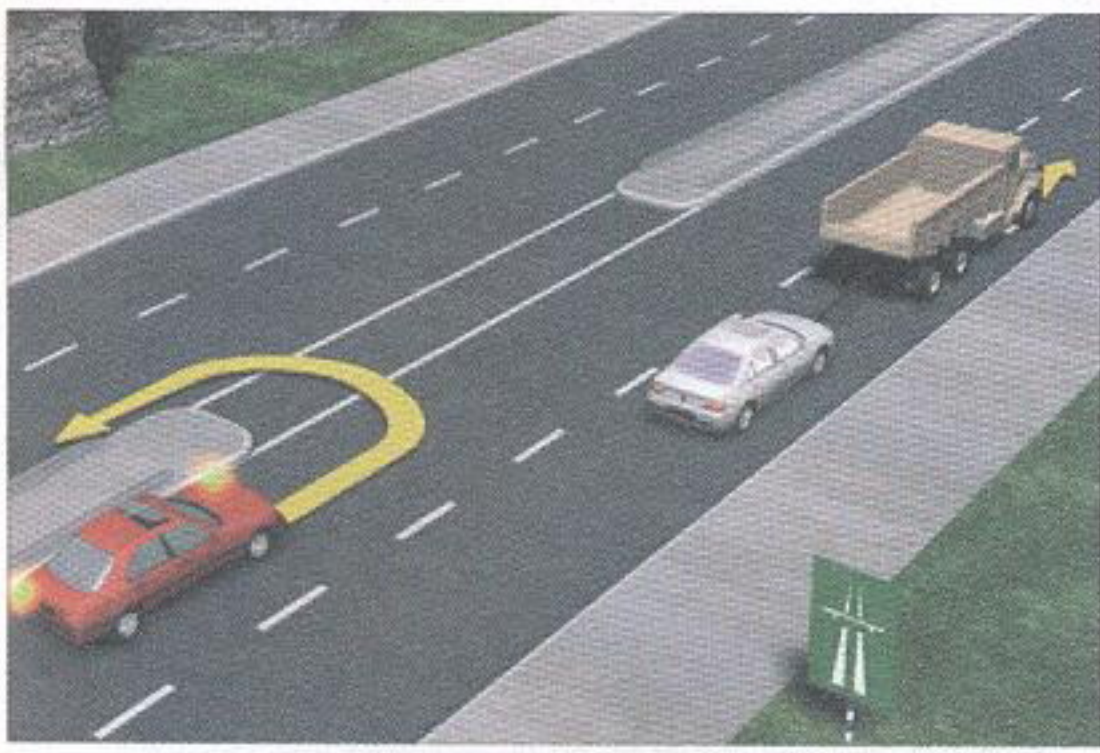
13. Возач трамваја у ситуацији на слици:
- a) има првенство пролаза у односу на плави и зелени путнички аутомобил
 - б) дужан је да пропусти и плави и зелени путнички аутомобил
 - ц) дужан је да пропусти само зелени путнички аутомобил 3

14. Највећа дозвољена брзина у насељеном месту, ако другачије није регулисано саобраћајним знаком је:
- a) 60 km/h
 - б) 50 km/h
 - ц) 80 km/h 3



15. Према ситуацији на слици, редослед проласка возила на раскрсници је:
- a) теретно возило, жути путнички аутомобил, црвени путнички аутомобил и возило полиције
 - б) возило полиције, црвени путнички аутомобил, жути путнички аутомобил и теретно возило
 - ц) црвени путнички аутомобил, возило полиције, теретно возило и жути путнички аутомобил 3

16. Првенство пролаза у ситуацији на слици регулисано је:
- a) саобраћајним знаковима
 - б) светлосним саобраћајним знаковима
 - ц) правилима саобраћаја 3



17. У ситуацији на слици црвени путнички аутомобил врши полукружно окретање на месту на коме је полукружно окретање:
- a) дозвољено
 - b) забрањено саобраћајним знаком
 - c) забрањено правилима саобраћаја **4**

18. У ситуацији на истој слици возачу мопеда на томе путу кретање је:
- a) дозвољено
 - b) забрањено
 - c) дозвољено, ако се крећу крајњом десном саобраћајном траком **3**



19. Возачу мотоцикла на слици, светлосним саобраћајним знаком скретање удесно је:
- a) забрањено
 - b) дозвољено, без ограничења
 - c) дозвољено, али је обавезан да претходно пропусти и пешака на обележеном пешачком прелазу и возача аутобуса **3**

20. У ситуацији на истој слици, скретање удесно може извршити и:
- a) теретно возило
 - b) бели путнички аутомобил
 - c) теретно возило и бели путнички аутомобил **3**

21. Коловозна трака је:
- a) уздужни део коловоза намењен за саобраћај возила у оба смера
 - b) уздужни део коловоза намењеног за саобраћај возила у једном смеру
 - c) обележени уздужни део коловозне траке намењен за саобраћај једне колоне возила **3**



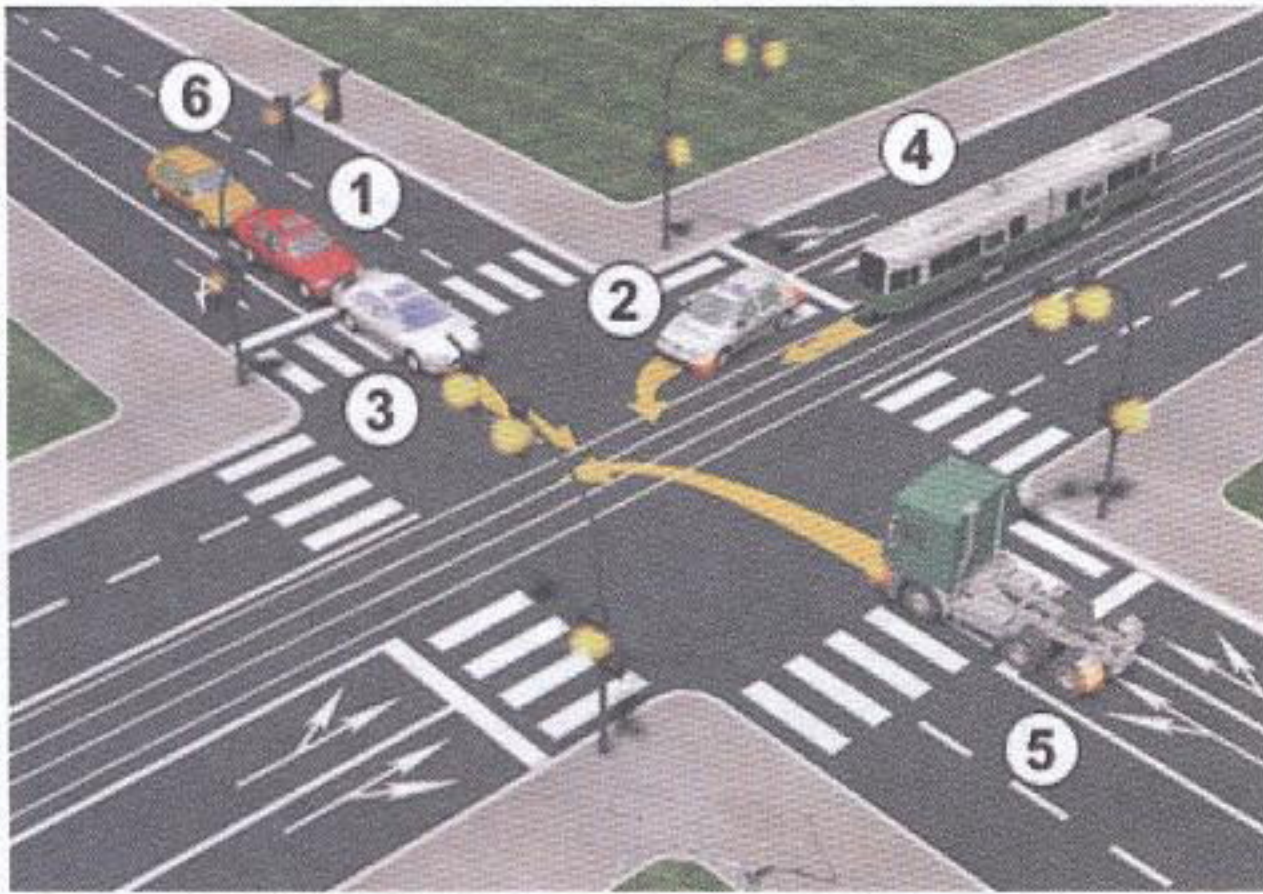
22. Десна рука полицајца подигнута вертикално са дланом отворене шаке усмереним према лево, значи:
- a) слободан пролаз за све возаче
 - b) забрана пролаза за возаче према који му долазе спреда
 - c) забрану пролаза за све возаче, осим за оне возаче чија се возила у том часу подизања руке, не могу на безбедан начин зауставити **3**



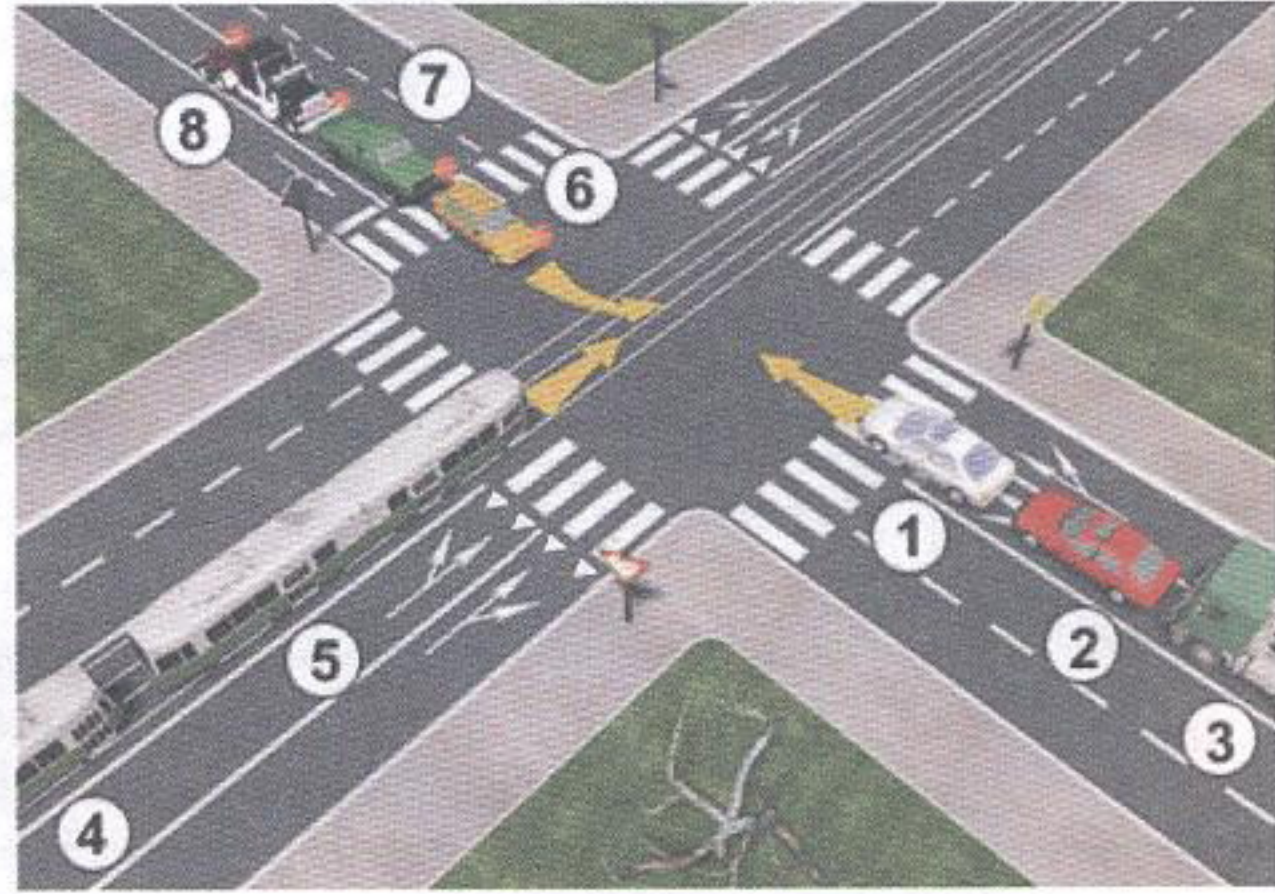
23. Плави путнички аутомобил у ситуацији на слици врши скретање улево:
- a) непрописно
 - b) прописно
 - c) дужан је да скретање улево изврши у десну саобраћајну траку **3**

24. Возач мотоцикла на истој слици, дању, за време вожње у саобраћају на путу:
- a) не мора имати укључена светла на своме возилу
 - b) мора имати укључена кратка, односно дневна светла
 - c) не мора имати укључена светла, ако возач сматра да је добра видљивост **3**

25-26. У поља испод слике упиши бројеве који се налазе поред возила по редоследу проласка кроз раскрсницу:



4



4

27. У поља испод сваког саобраћајног знака уписати редни број који је испред описа њиховог значења.



2



1



1



2



2



2



2



2



2



1

- 1. Аеродром
- 2. Укрштање са путем са првенством пролаза
- 3. Ограничење брзине
- 4. Предзнак за преусмеравање саобраћаја на путу са физички раздвојеним коловозима
- 5. Најмања дозвољена брзина
- 6. Обавезно заустављање

- 7. Близина авионске писте
- 8. Близина опасног превоја пута или веће избочине на коловозу
- 9. Зона "30"
- 10. Предзнак за затварање саобраћајне траке
- 11. Обавезно обилажење са леве стране
- 12. Препрека за успоравање саобраћаја

НАШИ ПРИЈАТЕЉИ!

(Стартни број, име и презиме)

(назив-разред/школа/екипа)

100 - Негативних Поена = УКУПНО Поена



CIP - Каталогизација у публикацији Народна библиотека Србије, Београд

ISBN: 978-86-7514-043-6
COBISS.SR-ID 128269324